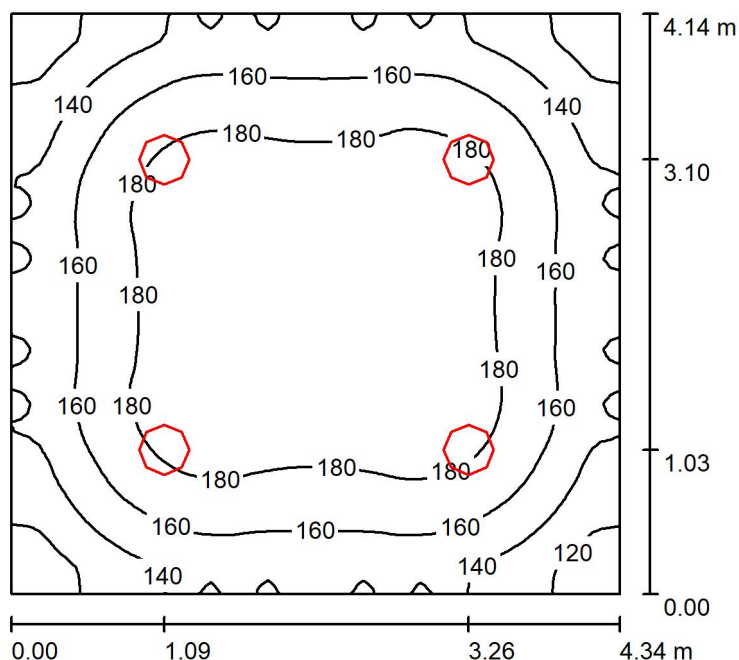




Edytor
Telefon
faks
e-Mail

Pomieszczenie -1/02 / Podsumowanie



Wysokość pomieszczenia: 3.000 m, Wysokość montażu: 3.000 m,
Współczynnik konserwacji: 0.77

Wartości Lux, Skala 1:54

Powierzchnia	ρ [%]	E_m [lx]	E_{min} [lx]	E_{max} [lx]	E_{min} / E_m
Płaszczyzna pracy	/	164	107	196	0.656
Podłoga	20	129	91	153	0.708
Sufit	70	46	34	80	0.739
Ściany (4)	50	100	53	163	/

Płaszczyzna pracy:

Wysokość: 0.850 m

Siatka: 64 x 64 Punkty

Margines: 0.000 m

UGR

Lewa ściana

Dolna ściana

(CIE, SHR = 0.25.)

Wzdłuż-

W poprzek

19

19

do osi oświetlenia

Liczba punktów poniżej 400 lx (do IEQ-7): 100.00%.

Wykaz opraw

Nr.	Ilość	Etykieta (Czynnik korekcyjny)	Φ (Oprawa) [lm]	Φ (Lampy) [lm]	P [W]
1	4	LUXIONA TroII AM-NEW-LEDXXXI65 AMETYST NEW LED 2000LM PC E IP65 840 (1.000)	1511	2089	13.0
W sumie:			6045	W sumie: 8356	52.0

Specyfikacja mocy przyłączeniowej: $2.89 \text{ W/m}^2 = 1.77 \text{ W/m}^2/100 \text{ lx}$ (Powierzchnia podstawowa: 17.97 m^2)